

DETTAGLI

- 2 tasche
- Allacciatura collo regolabile

TAGLIE
Taglia unica

COLORE

016 Tortora

TESSUTO

100% poliestere
220 g / m²

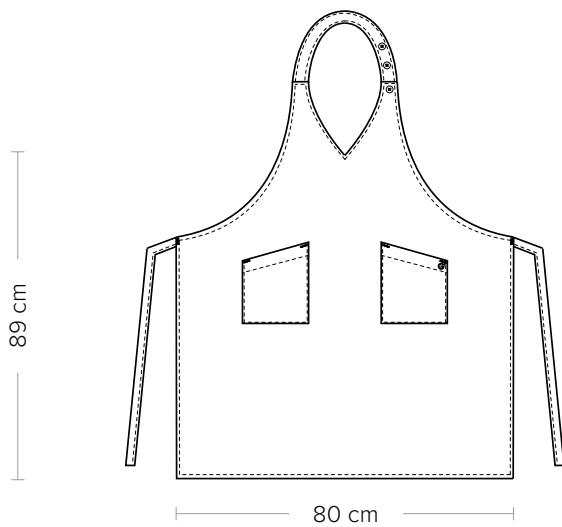


Kentucky è un grembiule da sala dalle ampie dimensioni, proposto in una variante classica rivisitata in tortora, realizzata in poliestere con armatura diagonale da 220 g / m². Presenta un profondo ed elegante scollo a "v", impunturato a piedino, l'allacciatura del collo regolabile rifinita da quattro bottoni a quattro fori in tinta perlata e due tasche dalle ampie dimensioni, di cui una rifinita con il rivetto "G" nella galvanica rame antico. Il grembiule Kentucky è ribattuto interamente con cuciture sia a riva che a piedino così come in tinta sono realizzate le travette dell'ancoraggio dei lacci e della tasca.

COLORI DISPONIBILI



016 Tortora



DETAILS

- 2 pockets
- Adjustable halter

SIZES

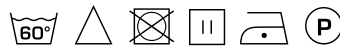
One size

COLOURS

016 Taupe

FABRIC

100% polyester
220 g / m²



Kentucky is a large dining room apron, proposed in a classic variant revisited in taupe gray, made of polyester with 220 g / m² diagonal weave. It has a deep and elegant "V" neckline, stitched by presser foot, the lacing of the neck adjustable trimmed with 4 four-hole buttons in pearl color and two large pockets, one of which finished with the "G" rivet in antique copper plating. The Kentucky apron is entirely riveted with seams both on the shore and on the presser foot as they are in the same color made the laces and pocket anchoring bartacks.

AVAILABLE COLOURS



016 Taupe