

DETTAGLI

- Abbottonatura nascosta con automatici
- 1 automatico a vista
- Taschino sul petto
- Rete fianchetti davanti e dietro
- Maniche in rete
- 2 spacchetti dietro

COLORE

000 Nero

TESSUTO

100% poliestere
86 g / m²



Le misure indicate si riferiscono alle taglie **S** per i capi femminili, **L** per i capi maschili. Per i capi a taglia unica le misure indicate sono effettive.

La giacca Sylvester mostra subito un carattere giovane e brillante, sottolineato dalla stampa camouflage. La coreana dalla linea a squadra si accorda all'abbottonatura, rimarcata dall'automatico 'G' in galvanica piombo invecchiato e impreziosita da un travetta a contrasto in rosso. Presenta due tagli nei fianchi realizzati in maglia di piquet, che massimizzano la traspirabilità e facilitano il movimento, e un taschino lato cuore. Sylvester infatti è realizzata in **Dry&Clean**, tessuto noto per le caratteristiche di idrorepellenza all'acqua e agli olii, e per la traspirabilità, oltre che per la sua rinnovata capacità antimicrobica. Realizzata nel tessuto 86 g / m² super leggero, la giacca Sylvester è un vero capo wash and go.

COLORI DISPONIBILI



000 Nero

**TABELLE TAGLIE
E CORRESPONDENZE**

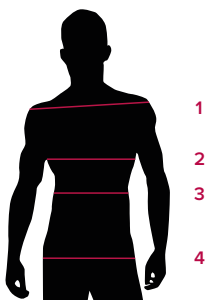
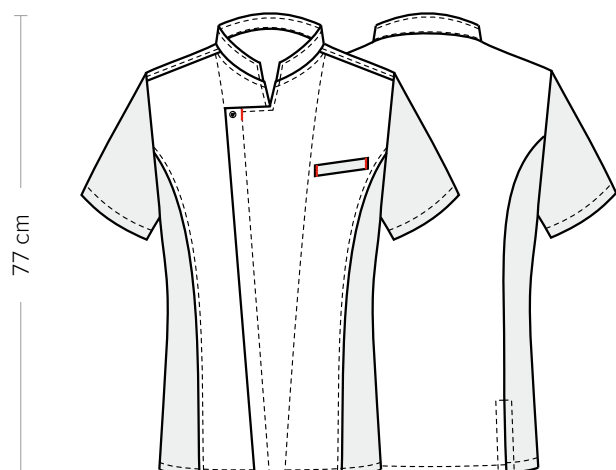


TABELLA ST-G1 SLIM FIT									
TAGLIA	XS	S	M	L	XL	XXL	3XL	4XL	5XL
1 - SPALLE	44	45	46	47	49	51	53	55	57
2 - TORACE circonferenza	92-96	96-100	100-104	104-111	111-116	116-124	124-132	132-142	142-152
3 - VITA circonferenza	80-84	84-88	88-92	92-99	99-106	106-116	116-126	126-138	138-148
4 - BACINO circonferenza	92-96	97-101	101-105	105-111	111-117	117-125	125-133	133-143	143-153

GUIDA ALLE TAGLIE **1)** Prendere le misure anatomiche (corpo con abbigliamento intimo) senza stringere mantenendo ben teso il metro. Nota: nel caso vogliate indossare dei camici già con dell'abbigliamento sotto prendete le misure già abbigliati. **2)** Nel caso tra le misure prese vi fosse una misura a cavallo fra 2 taglie vi consigliamo di prendere quella più grande. **3)** Le misure della tabella sono espresse in centimetri.



DETAILS

- Concealed buttoning with press studs
- 1 visible press stud
- Breast pocket
- Network fabric on the front and back sides
- Sleeves made of network fabric
- 2 rear vents

COLOURS

000 Black

FABRIC

100% polyester
86 g / m²



The measures indicated refer to sizes **S** for women, **L** for men. For one-size-fits-all garments, the measurements indicated are effective.

The Sylvester jacket immediately shows a young and bright character, thanks to the camouflage print. It features a mandarin collar that matches the concealed buttoning with press studs with one visible G' button embellished with a red bar tack, as the pocket on the heart side. The front and back sides are made of piquet mesh, which maximize breathability and facilitate movement. Sylvester is made of **Dry&Clean**, a fabric known for its water and oils repellency, and for breathability, as well as for its renewed antimicrobial ability. Made of super light 86 g/m² fabric, the jacket Sylvester is a real wash and go garment.

AVAILABLE COLOURS



000 Black

SIZE TABLES AND CORRESPONDENCES

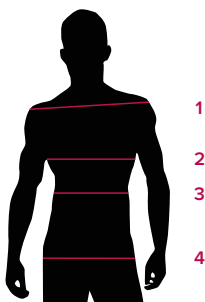


TABLE ST-G1 SLIM FIT									
SIZE	XS	S	M	L	XL	XXL	3XL	4XL	5XL
1 - SHOULDERS	44	45	46	47	49	51	53	55	57
2 - CHEST circumference	92-96	96-100	100-104	104-111	111-116	116-124	124-132	132-142	142-152
3 - WAIST circumference	80-84	84-88	88-92	92-99	99-106	106-116	116-126	126-138	138-148
4 - HIPS circumference	92-96	97-101	101-105	105-111	111-117	117-125	125-133	133-143	143-153

SIZE GUIDE **1)** Take the anatomical measurements (body with underwear) without tightening, keeping the measuring tape taut. Note: in case you want to wear of the gowns already with the clothing underneath take the measurements already dressed. **2)** If there is a measure between 2 sizes between the measurements taken, we advise you to take the bigger one. **3)** The measurements in the table are expressed in centimeters.