

DETTAGLI

- Abbottonatura a vista con automatici
- Taschino sul petto
- Taschino portapenne sulla manica
- Fondo manica con automatici a vista
- Rete nei fianchetti dietro

COLORE

000 Nero
00 Bianco

TESSUTO

65% poliestere
35% cotone
200 g / m²



Le misure indicate si riferiscono alle taglie **S** per i capi femminili, **L** per i capi maschili. Per i capi a taglia unica le misure indicate sono effettive.

La giacca Kirk, innovativa ed esuberante, è la versione maschile della giacca Keira ed è realizzata in twill policotone 200 g / m² e proposta nelle varianti nero e bianco. Il collo alla coreana dalla linea geometrica si accorda all'abbottonatura, rimarcata da una serie di cinque particolarissimi automatici con stampa araldica nella galvanica piombo invecchiato, che ritroviamo in bella vista sulle spalle e sul fondo manica. Il capo è impreziosito da una serie di impunture a piedino che ne sottolineano le geometrie, e dal taschino lato cuore posto in obliquo. Il portapenne sulla manica presenta la 'G' ricamata. La giacca Kirk ha vestibilità Slim Fit, accentuata dai due tagli nei fianchi, anteriori e posteriori. Questi ultimi sono realizzati in maglia di piquet per facilitare i movimenti.

COLORI DISPONIBILI



00 Bianco



000 Nero

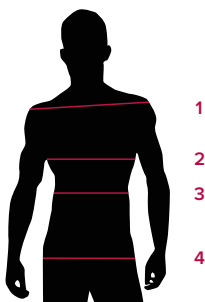
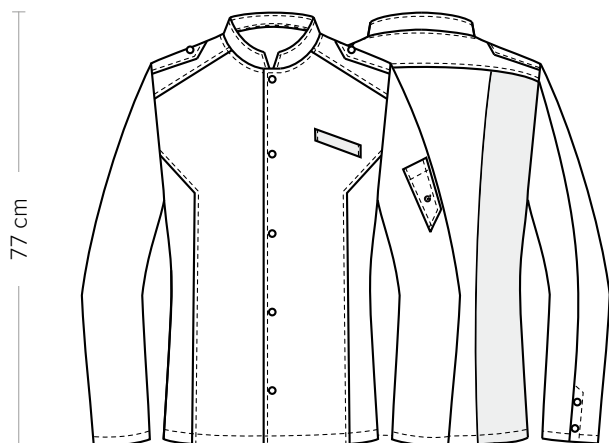
TABELLE TAGLIE
E CORRESPONDENZE

TABELLA ST-G1 SLIM FIT									
TAGLIA	XS	S	M	L	XL	XXL	3XL	4XL	5XL
1 - SPALLE	44	45	46	47	49	51	53	55	57
2 - TORACE circonferenza	92-96	96-100	100-104	104-111	111-116	116-124	124-132	132-142	142-152
3 - VITA circonferenza	80-84	84-88	88-92	92-99	99-106	106-116	116-126	126-138	138-148
4 - BACINO circonferenza	92-96	97-101	101-105	105-111	111-117	117-125	125-133	133-143	143-153

GUIDA ALLE TAGLIE **1)** Prendere le misure anatomiche (corpo con abbigliamento intimo) senza stringere mantenendo ben teso il metro. Nota: nel caso vogliate indossare dei camici già con dell'abbigliamento sotto prendete le misure già abbigliati. **2)** Nel caso tra le misure prese vi fosse una misura a cavallo fra 2 taglie vi consigliamo di prendere quella più grande. **3)** Le misure della tabella sono espresse in centimetri.



DETAILS

- Visible buttoning with press studs
- Breast pocket
- Pen pocket on sleeve
- Bottom sleeve with visible press studs
- Lateral network fabric panels on the back

SIZES

S ÷ 4XL
Slim Fit

COLOURS

00 White
000 Black

FABRIC

65% polyester
35% cotton
200 g / m²



The measures indicated refer to sizes **S** for women, **L** for men. For one-size-fits-all garments, the measurements indicated are effective.

The innovative and exuberant Kirk is the male version of the Keira jacket and is made of polycotton twill (200 g / m²). The mandarin collar with a geometric design matches the buttoning, which is highlighted by a series of five precious press studs with heraldic motifs. The same galvanic buttons are fixed on the shoulders and on the bottom sleeves. The garment is enriched by a series of edge-stitching that underlines the geometries, and by the breast pocket (on the left for the male jacket and on the right for the female one). The pen pocket on the sleeve features the 'G' embroidery. The Kirk jacket features a slim fit, accentuated by the two lateral cuts, front and back. The sides are made of piquet mesh to facilitate movement.

AVAILABLE COLOURS



00 White



000 Black

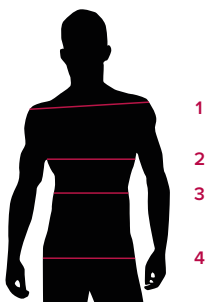
SIZE TABLES
AND CORRESPONDENCES

TABLE ST-G1 SLIM FIT									
SIZE	XS	S	M	L	XL	XXL	3XL	4XL	5XL
1 - SHOULDERS	44	45	46	47	49	51	53	55	57
2 - CHEST circumference	92-96	96-100	100-104	104-111	111-116	116-124	124-132	132-142	142-152
3 - WAIST circumference	80-84	84-88	88-92	92-99	99-106	106-116	116-126	126-138	138-148
4 - HIPS circumference	92-96	97-101	101-105	105-111	111-117	117-125	125-133	133-143	143-153

SIZE GUIDE **1)** Take the anatomical measurements (body with underwear) without tightening, keeping the measuring tape taut. Note: in case you want to wear of the gowns already with the clothing underneath take the measurements already dressed. **2)** If there is a measure between 2 sizes between the measurements taken, we advise you to take the bigger one. **3)** The measurements in the table are expressed in centimeters.