

**DETTAGLI**  
- 2 tasche

**TAGLIE**  
XS ÷ XXXL  
Slim Fit

**COLORE**  
033 Corallo  
025 Lilla  
026 Verde acqua

**TESSUTO**  
70% poliestere  
30% cotone  
132 g / m<sup>2</sup>



Le misure indicate si riferiscono alle taglie **S** per i capi femminili, **L** per i capi maschili. Per i capi a taglia unica le misure indicate sono effettive.

La casacca da lavoro Monica è un classico tra i capi Ho.Re.Ca.. A maniche corte, è realizzata in morbido e freschissimo policotone: un tessuto che, oltre ad un'eccellente durata nel tempo, garantisce il vantaggio di un'asciugatura estremamente rapida. Si caratterizza per una linea Slim Fit accentuata da vari tagli strategici con due comode tasche laterali. Si presenta in tre luminose varianti di colore: corallo, lilla e verde acqua, con finiture in contrasto chiaro su collo e fondi manica. L'abbottonatura con automatici in nickel conferisce luce ed eleganza a questa casacca da donna comoda e versatile.

## COLORI DISPONIBILI



033 Corallo



025 Lilla



026 Verde acqua

TABELLE TAGLIE  
E CORRESPONDENZE

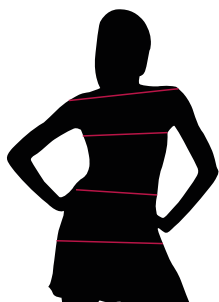
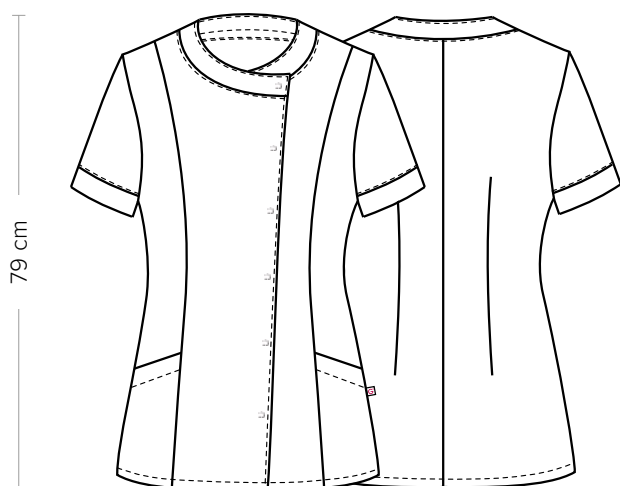


TABELLA ST-K1 SLIM FIT									
TAGLIA	XS	S	M	L	XL	XXL	XXXL	4XL	5XL
1 - SPALLE									
2 - CIRCONFERENZA TORACE	82-86	87-90	91-94	95-100	101-106	107-114	115-122	123-132	135-142
3 - CIRCONFERENZA VITA	71-75	76-79	80-83	84-90	91-97	98-106	107-116	117-126	127-136
4 - CIRCONFERENZA BACINO	92-96	97-100	101-104	105-110	111-116	117-124	125-132	133-142	143-152

**GUIDA ALLE TAGLIE** **1)** Prendere le misure anatomiche (corpo con abbigliamento intimo) senza stringere mantenendo ben teso il metro. Nota: nel caso vogliate indossare dei camici già con dell'abbigliamento sotto prendete le misure già abbigliati. **2)** Nel caso tra le misure prese vi fosse una misura a cavallo fra 2 taglie vi consigliamo di prendere quella più grande. **3)** Le misure della tabella sono espresse in centimetri.



**DETAILS**  
- 2 pockets

**SIZES**  
XS ÷ XXXL  
Slim Fit

**COLOURS**  
033 Coral  
025 Lilac  
026 Aqua green

**FABRIC**  
70% polyester  
30% cotton  
132 g / m<sup>2</sup>



The measures indicated refer to sizes **S** for women, **L** for men. For one-size-fits-all garments, the measurements indicated are effective.

The Monica work jacket is a classic among the Ho.Re.Ca. garments. With short sleeves, it is made of soft and very fresh polycotton: a fabric which, in addition to excellent durability, guarantees the advantage of extremely rapid drying. It stands out for a Slim Fit line accentuated by various strategic cuts with two comfortable side pockets. It comes in three bright color variations: coral, lilac and water green, with light contrasting finishes on the collar and cuffs. The buttoning with nickel snaps gives light and elegance to this comfortable and versatile women's tunic.

## AVAILABLE COLOURS



033 Coral



025 Lilac



026 Aqua green

TABELLE SIZES  
E CORRESPONDENZE

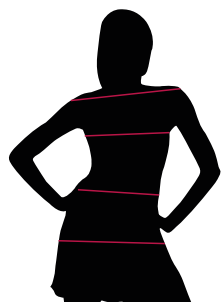


TABLE ST-K1 SLIM FIT									
SIZE	XS	S	M	L	XL	XXL	XXXL	4XL	5XL
1 - SHOULDERS									
2 - CHEST CIRCUMFERENCE	82-86	87-90	91-94	95-100	101-106	107-114	115-122	123-132	135-142
3 - WAIST CIRCUMFERENCE	71-75	76-79	80-83	84-90	91-97	98-106	107-116	117-126	127-136
4 - HIPS CIRCUMFERENCE	92-96	97-100	101-104	105-110	111-116	117-124	125-132	133-142	143-152

**SIZE GUIDE** **1)** Take the anatomical measurements (body with underwear) without tightening, keeping the measuring tape taut. Note: in case you want to wear of the gowns already with the clothing underneath take the measurements already dressed. **2)** If there is a measure between 2 sizes between the measurements taken, we advise you to take the bigger one. **3)** The measurements in the table are expressed in centimeters.