

## DETTAGLI

- Bottoni a pressione
- Taschino sul petto
- Taschino portapenne sulla manica

## COLORE

005 Rosso

## TESSUTO

65% poliestere  
35% cotone  
200 g / m<sup>2</sup>

## TAGLIE

XS ÷ XXXL  
Slim Fit



Le misure indicate si riferiscono alle taglie **S** per i capi femminili, **L** per i capi maschili. Per i capi a taglia unica le misure indicate sono effettive.

La giacca da chef Emy, versione femminile dalla giacca Zac, è un classico della collezione Evergreen. Presenta un corpo dalla vestibilità slim. Sul davanti risalta il caratteristico automatico logato "G", realizzato con una galvanica color piombo che dona luce e valorizza lo stile. Le linee minimal ed eleganti del capo sono arricchite da un piping a contrasto sui polsi e sul collo. Quest'ultimo presenta una linea dal taglio classico. Un portapenne ed un taschino sul petto completano gli accessori di questa giacca. Realizzata in tessuto poliestere misto cotone, questa giacca da lavoro si caratterizza per morbidezza e leggerezza grazie alla grammatura di 200 g / m<sup>2</sup>. Disponibile in tre varianti di colore arricchite dai contrasti: nero con piping a contrasto rosso, tortora con piping a contrasto grigio chiaro, ed infine rosso con piping a contrasto nero, è una giacca dallo stile classico valorizzata dalla cura per i dettagli originali.

## COLORI DISPONIBILI



005 Rosso

**TABELLE TAGLIE  
E CORRESPONDENZE**

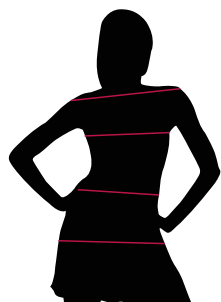
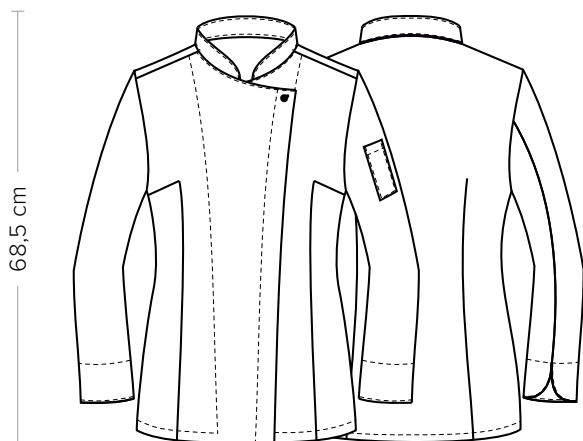


TABELLA ST-K1 SLIM FIT									
TAGLIA	XS	S	M	L	XL	XXL	XXXL	4XL	5XL
1 - SPALLE									
2 - CIRCONFERENZA TORACE	82-86	87-90	91-94	95-100	101-106	107-114	115-122	123-132	135-142
3 - CIRCONFERENZA VITA	71-75	76-79	80-83	84-90	91-97	98-106	107-116	117-126	127-136
4 - CIRCONFERENZA BACINO	92-96	97-100	101-104	105-110	111-116	117-124	125-132	133-142	143-152

**GUIDA ALLE TAGLIE** **1)** Prendere le misure anatomiche (corpo con abbigliamento intimo) senza stringere mantenendo ben teso il metro. **Nota:** nel caso vogliate indossare dei camici già con dell'abbigliamento sotto prendete le misure già abbigliati. **2)** Nel caso tra le misure prese vi fosse una misura a cavallo fra 2 taglie vi consigliamo di prendere quella più grande. **3)** Le misure della tabella sono espresse in centimetri.



## DETAILS

- Press studs
- Breast pocket
- Pen pocket on sleeve

## SIZES

XS ÷ XXXL  
Slim Fit

## COLOURS

005 Red

## FABRIC

65% polyester  
35% cotton  
200 g / m<sup>2</sup>



The measures indicated refer to sizes **S** for women, **L** for men. For one-size-fits-all garments, the measurements indicated are effective.

The Emy chef jacket is a feminine version of the Zac jacket, a classic of the Evergreen collection. Features a fit body slim. On the front stands the characteristic automatic with the "G" logo, made with a lead-colored electroplating that gives light and enhances the style. The minimal and elegant lines of the garment are enriched by a contrasting piping on the cuffs and neck. The latter has a line with a classic cut. A pen pocket sleeve and a chest pocket complete the accessories of this jacket. Made of polyester cotton blend fabric, this work jacket is characterized by softness and lightness thanks to the weight of 200 g / m<sup>2</sup>. Available in three color variants enriched by contrasts: black with red contrasting piping, taupe color with light gray contrasting piping, and finally red with contrasting black piping, it is a jacket with a classic style enhanced by the attention to original details.

## AVAILABLE COLOURS



005 Red

## SIZE TABLES AND CORRESPONDENCES

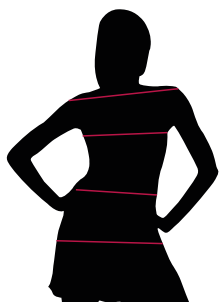


TABLE ST-K1 SLIM FIT									
SIZE	XS	S	M	L	XL	XXL	XXXL	4XL	5XL
1 - SHOULDERS									
2 - CHEST CIRCUMFERENCE	82-86	87-90	91-94	95-100	101-106	107-114	115-122	123-132	135-142
3 - WAIST CIRCUMFERENCE	71-75	76-79	80-83	84-90	91-97	98-106	107-116	117-126	127-136
4 - HIPS CIRCUMFERENCE	92-96	97-100	101-104	105-110	111-116	117-124	125-132	133-142	143-152

**SIZE GUIDE** **1)** Take the anatomical measurements (body with underwear) without tightening, keeping the measuring tape taut. Note: in case you want to wear of the gowns already with the clothing underneath take the measurements already dressed. **2)** If there is a measure between 2 sizes between the measurements taken, we advise you to take the bigger one. **3)** The measurements in the table are expressed in centimeters.