**DETTAGLI**

- Abbottonatura nascosta con automatici
- 1 automatico a vista
- Profilo
- Taschino sul petto
- Taschino portapenne sulla manica

COLORE

000 Nero
016 Tortora
005 Rosso

TESSUTO

65% poliestere
35% cotone
200 g / m²

TAGLIE

S ÷ 4XL
Slim Fit

Le misure indicate si riferiscono alle taglie **S** per i capi femminili, **L** per i capi maschili. Per i capi a taglia unica le misure indicate sono effettive.

La giacca da chef Zac è un classico della collezione Evergreen. Presenta un corpo dalla vestibilità slim. Sul davanti risalta il caratteristico automatico logato "G", realizzato con una galvanica color piombo che dona luce e valorizza lo stile. Le linee minimal ed eleganti del capo sono arricchite da un piping a contrasto sui polsi e sul collo. Quest'ultimo presenta una linea dal taglio classico. Un portapenne ed un taschino sul petto completano gli accessori di questa giacca. Realizzata in tessuto poliestere misto cotone, questa giacca da lavoro si caratterizza per morbidezza e leggerezza grazie alla grammatura di 200 g / m². Disponibile in tre varianti di colore arricchite dai contrasti: nero con piping a contrasto rosso, tortora con piping a contrasto grigio chiaro, ed infine rosso con piping a contrasto nero, è una giacca dallo stile classico valorizzata dalla cura per i dettagli originali.

COLORI DISPONIBILI

000 Nero



016 Tortora



005 Rosso



TABELLE TAGLIE
E CORRESPONDENZE

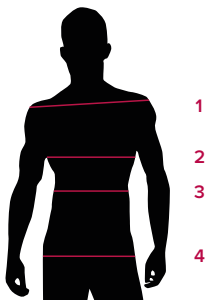
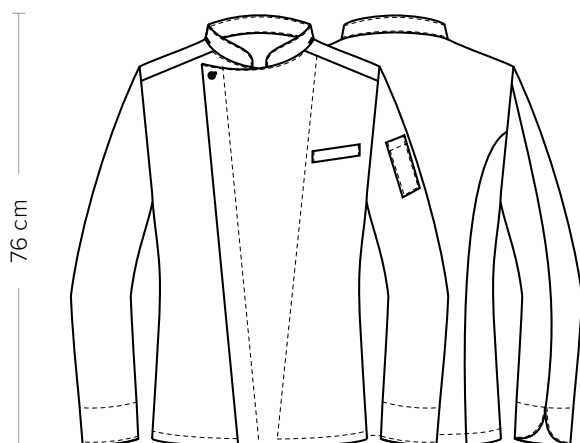


TABELLA ST-G1 SLIM FIT									
TAGLIA	XS	S	M	L	XL	XXL	3XL	4XL	5XL
1 - SPALLE	44	45	46	47	49	51	53	55	57
2 - TORACE circonferenza	92-96	96-100	100-104	104-111	111-116	116-124	124-132	132-142	142-152
3 - VITA circonferenza	80-84	84-88	88-92	92-99	99-106	106-116	116-126	126-138	138-148
4 - BACINO circonferenza	92-96	97-101	101-105	105-111	111-117	117-125	125-133	133-143	143-153

GUIDA ALLE TAGLIE **1)** Prendere le misure anatomiche (corpo con abbigliamento intimo) senza stringere mantenendo ben teso il metro. Nota: nel caso vogliate indossare dei camici già con dell'abbigliamento sotto prendete le misure già abbigliati. **2)** Nel caso tra le misure prese vi fosse una misura a cavallo fra 2 taglie vi consigliamo di prendere quella più grande. **3)** Le misure della tabella sono espresse in centimetri.

**DETAILS**

- Concealed buttoning with press studs
- 1 visible press stud
- Piping
- Breast pocket
- Pen pocket on sleeve

COLOURS

000 Black
016 Taupe
005 Red

FABRIC

65% polyester
35% cotton
200 g / m²

SIZES

S ÷ 4XL
Slim Fit



The measures indicated refer to sizes **S** for women, **L** for men. For one-size-fits-all garments, the measurements indicated are effective.

The Zac chef jacket is a classic from the Evergreen collection. Features a Slim Fit body. The characteristic stands out on the front automatic with "G" logo, made with a lead-colored electroplating that gives light and enhances the style. The minimal and elegant lines of the garment are enriched by a contrasting piping on the cuffs and neck. The latter features a classic cut line. A pen pocket on sleeve and a breast pocket complete the accessories of this jacket. Made of a cotton blend polyester fabric, this work jacket is characterized by softness and lightness thanks to the weight of 200 g / m². Available in three enriched color variants with contrasts: black with red contrasting piping, taupe color with light gray contrasting piping and finally red with black contrasting piping, is a classic style jacket enhanced by the attention to original details.

AVAILABLE COLOURS

000 Black



016 Taupe



005 Red

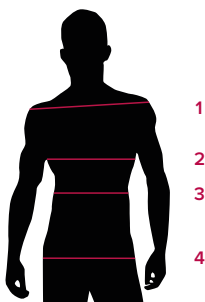
**SIZE TABLES
AND CORRESPONDENCES**

TABLE ST-G1 SLIM FIT									
SIZE	XS	S	M	L	XL	XXL	3XL	4XL	5XL
1 - SHOULDERS	44	45	46	47	49	51	53	55	57
2 - CHEST circumference	92-96	96-100	100-104	104-111	111-116	116-124	124-132	132-142	142-152
3 - WAIST circumference	80-84	84-88	88-92	92-99	99-106	106-116	116-126	126-138	138-148
4 - HIPS circumference	92-96	97-101	101-105	105-111	111-117	117-125	125-133	133-143	143-153

SIZE GUIDE **1)** Take the anatomical measurements (body with underwear) without tightening, keeping the measuring tape taut. Note: in case you want to wear of the gowns already with the clothing underneath take the measurements already dressed. **2)** If there is a measure between 2 sizes between the measurements taken, we advise you to take the bigger one. **3)** The measurements in the table are expressed in centimeters.