

DETTAGLI

- 2 tasche
- 2 spacchetti dietro
- Abbottonatura nascosta con automatici

COLORE

00 Bianco
000 Nero

TESSUTO

62% cotone
35% poliestere
3% elastan
180 g / m²



Le misure indicate si riferiscono alle taglie **S** per i capi femminili, **L** per i capi maschili. Per i capi a taglia unica le misure indicate sono effettive.

La giacca da donna Chiara ha una vestibilità Slim Fit ed una linea elegante. La giacca presenta un collo alla coreana a squadra, mentre il retro ha un taglio sagomato con due spacchi "tipo camicia". Il davanti è caratterizzato dalla presenza di due tasche e dall'automatico logato "G".

COLORI DISPONIBILI



00 Bianco



000 Nero

TABELLE TAGLIE
E CORRESPONDENZE

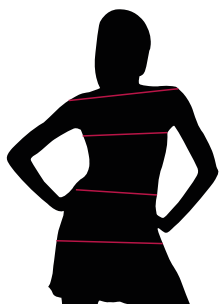
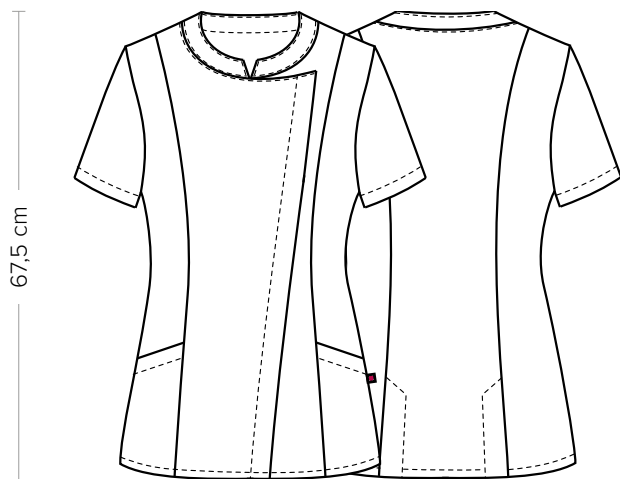


TABELLA ST-K1 SLIM FIT									
TAGLIA	XS	S	M	L	XL	XXL	XXXL	4XL	5XL
1 - SPALLE									
2 - CIRCONFERENZA TORACE	82-86	87-90	91-94	95-100	101-106	107-114	115-122	123-132	135-142
3 - CIRCONFERENZA VITA	71-75	76-79	80-83	84-90	91-97	98-106	107-116	117-126	127-136
4 - CIRCONFERENZA BACINO	92-96	97-100	101-104	105-110	111-116	117-124	125-132	133-142	143-152

GUIDA ALLE TAGLIE **1)** Prendere le misure anatomiche (corpo con abbigliamento intimo) senza stringere mantenendo ben teso il metro. **Nota:** nel caso vogliate indossare dei camici già con dell'abbigliamento sotto prendete le misure già abbigliati. **2)** Nel caso tra le misure prese vi fosse una misura a cavallo fra 2 taglie vi consigliamo di prendere quella più grande. **3)** Le misure della tabella sono espresse in centimetri.



DETAILS

- 2 pockets
- 2 rear vents
- Concealed buttoning with press studs

COLOURS

00 White
000 Black

FABRIC

62% cotton
35% polyester
3% elastane
180 g / m²



The measures indicated refer to sizes **S** for women, **L** for men. For one-size-fits-all garments, the measurements indicated are effective.

Chiara women's jacket has a Slim Fit and an elegant line. The jacket has a squared mandarin collar, while the back has a shaped cut with two "shirt-like" slits. The front is characterized by the presence of two pockets and the "G" logoed automatic.

AVAILABLE COLOURS



00 White



000 Black

SIZE TABLES AND CORRESPONDENCES

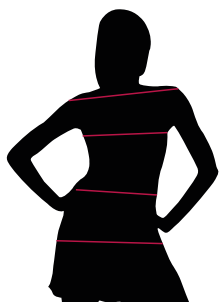


TABLE ST-K1 SLIM FIT									
SIZE	XS	S	M	L	XL	XXL	XXXL	4XL	5XL
1 - SHOULDERS									
2 - CHEST CIRCUMFERENCE	82-86	87-90	91-94	95-100	101-106	107-114	115-122	123-132	135-142
3 - WAIST CIRCUMFERENCE	71-75	76-79	80-83	84-90	91-97	98-106	107-116	117-126	127-136
4 - HIPS CIRCUMFERENCE	92-96	97-100	101-104	105-110	111-116	117-124	125-132	133-142	143-152

SIZE GUIDE **1)** Take the anatomical measurements (body with underwear) without tightening, keeping the measuring tape taut. Note: in case you want to wear of the gowns already with the clothing underneath take the measurements already dressed. **2)** If there is a measure between 2 sizes between the measurements taken, we advise you to take the bigger one. **3)** The measurements in the table are expressed in centimeters.