

## DETTAGLI

- 2 tasche
- Taschino sul petto
- Abbottonatura nascosta con automatici
- Polsino con bottoni automatici

## COLORE

00 Bianco

## TESSUTO

100% cotone  
170 g / m<sup>2</sup>

## TAGLIE

XS ÷ XXXL  
Slim Fit

Le misure indicate si riferiscono alle taglie **S** per i capi femminili, **L** per i capi maschili. Per i capi a taglia unica le misure indicate sono effettive.

La Casacca Gioia a manica lunga ha vestibilità Slim Fit, per un look professionale e trendy. Realizzata in tessuto **Cotone 100%**, 170 g / m<sup>2</sup>, è adatta ai lavaggi ad alte temperature e al candeggio. Il collo alla coreana e l'allacciatura alla francese, con abbottonatura nascosta, creano una forma a goccia al centro del collo e ne valorizzano la femminilità. Un taschino sul petto e due tasche laterali completano il capo.

## COLORI DISPONIBILI



00 Bianco

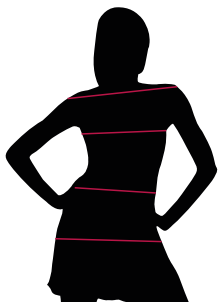
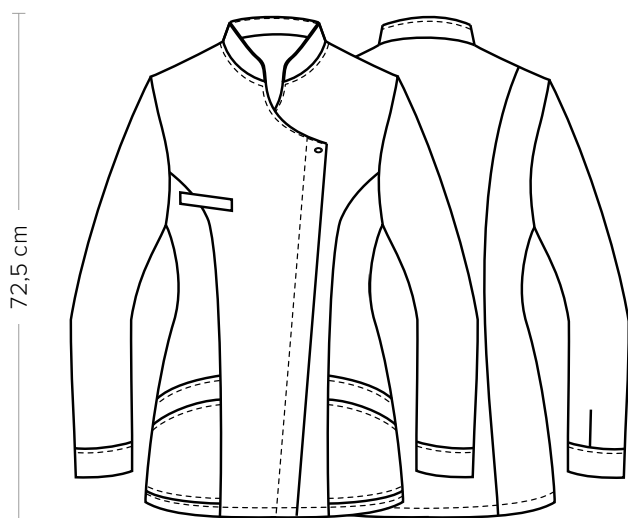
TABELLE TAGLIE  
E CORRESPONDENZE

TABELLA ST-K1 SLIM FIT									
TAGLIA	XS	S	M	L	XL	XXL	XXXL	4XL	5XL
1 - SPALLE									
2 - CIRCONFERENZA TORACE	82-86	87-90	91-94	95-100	101-106	107-114	115-122	123-132	135-142
3 - CIRCONFERENZA VITA	71-75	76-79	80-83	84-90	91-97	98-106	107-116	117-126	127-136
4 - CIRCONFERENZA BACINO	92-96	97-100	101-104	105-110	111-116	117-124	125-132	133-142	143-152

**GUIDA ALLE TAGLIE** **1)** Prendere le misure anatomiche (corpo con abbigliamento intimo) senza stringere mantenendo ben teso il metro. Nota: nel caso vogliate indossare dei camici già con dell'abbigliamento sotto prendete le misure già abbigliati. **2)** Nel caso tra le misure prese vi fosse una misura a cavallo fra 2 taglie vi consigliamo di prendere quella più grande. **3)** Le misure della tabella sono espresse in centimetri.

**DETAILS**

- 2 pockets
- Breast pocket
- Concealed buttoning with press studs
- Cuff with press studs

**COLOURS**

00 White

**FABRIC**

100% cotton  
170 g / m<sup>2</sup>

**SIZES**

XS ÷ XXXL  
Slim Fit



The measures indicated refer to sizes **S** for women, **L** for men. For one-size-fits-all garments, the measurements indicated are effective.

The long-sleeved Gioia tunic has a slim fit for a trendy professional look. Made of **100% cotton** fabric (170 g / m<sup>2</sup>), it is suitable for washing at high temperatures and bleaching. The mandarin collar and the French fastening with concealed buttoning create a drop shape on the neck, enhancing its femininity. A breast pocket and two side pockets finish the garment.

**AVAILABLE COLOURS**

00 White

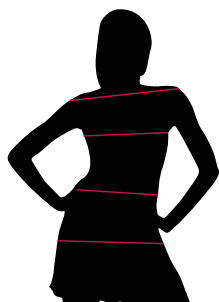
**SIZE TABLES  
AND CORRESPONDENCES**

TABLE ST-K1 SLIM FIT									
SIZE	XS	S	M	L	XL	XXL	XXXL	4XL	5XL
1 - SHOULDERS									
2 - CHEST CIRCUMFERENCE	82-86	87-90	91-94	95-100	101-106	107-114	115-122	123-132	135-142
3 - WAIST CIRCUMFERENCE	71-75	76-79	80-83	84-90	91-97	98-106	107-116	117-126	127-136
4 - HIPS CIRCUMFERENCE	92-96	97-100	101-104	105-110	111-116	117-124	125-132	133-142	143-152

**SIZE GUIDE** **1)** Take the anatomical measurements (body with underwear) without tightening, keeping the measuring tape taut. Note: in case you want to wear of the gowns already with the clothing underneath take the measurements already dressed. **2)** If there is a measure between 2 sizes between the measurements taken, we advise you to take the bigger one. **3)** The measurements in the table are expressed in centimeters.