

DETTAGLI

- Bottoni a pressione
- 2 spacchetti dietro
- Inserti in rete
- Inserti in pizzo

TAGLIE

XS ÷ 4XL
Slim Fit

COLORE

000 Nero

TESSUTO

50% cotone
50% poliestere
180 g / m²

LUXSATIN



Le misure indicate si riferiscono alle taglie **S** per i capi femminili, **L** per i capi maschili. Per i capi a taglia unica le misure indicate sono effettive.

Dedicata a chi ama lo stile ricercato e raffinato, Minerva è un'elegante giacca impreziosita dal **pizzo**, elemento femminile per antonomasia. L'abbinamento di due tessuti diversi fra di loro, satin e pizzo accoppiato ad una rete traspirante, crea un prezioso effetto lucido-opaco. Il corpo giacca, dalla linea Slim Fit, è accompagnato da due spacchi classici tipo giacca nel centro dietro. Il collo in punta arrotondato s'accorda con l'abbottonatura di tipo francese, mentre gli automatici dallo stile geometrico in canna da fucile valorizzano il capo creando dei punti luce.

COLORI DISPONIBILI



000 Nero

TABELLE TAGLIE
E CORRESPONDENZE

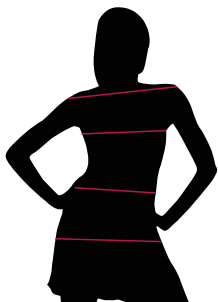


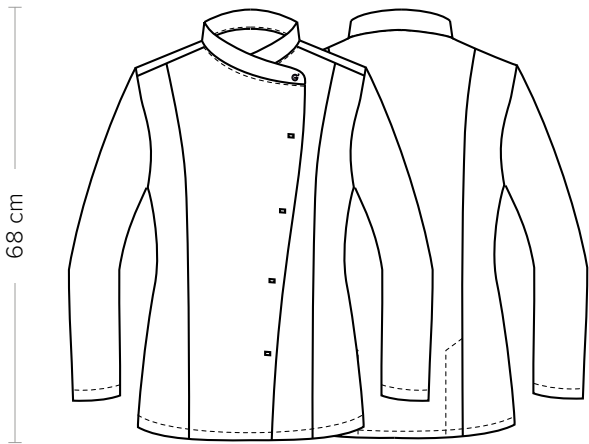
TABELLA ST-K1 SLIM FIT									
TAGLIA	XS	S	M	L	XL	XXL	XXXL	4XL	5XL
1 - SPALLE									
2 - CIRCONFERENZA TORACE	82-86	87-90	91-94	95-100	101-106	107-114	115-122	123-132	135-142
3 - CIRCONFERENZA VITA	71-75	76-79	80-83	84-90	91-97	98-106	107-116	117-126	127-136
4 - CIRCONFERENZA BACINO	92-96	97-100	101-104	105-110	111-116	117-124	125-132	133-142	143-152

GUIDA ALLE TAGLIE **1)** Prendere le misure anatomiche (corpo con abbigliamento intimo) senza stringere mantenendo ben teso il metro. Nota: nel caso vogliate indossare dei camici già con dell'abbigliamento sotto prendete le misure già abbigliati. **2)** Nel caso tra le misure prese vi fosse una misura a cavallo fra 2 taglie vi consigliamo di prendere quella più grande. **3)** Le misure della tabella sono espresse in centimetri.

MINERVA

ITEM CODE
19P08G106

Giblor's
italian work/life specialist



DETAILS

- Press studs
- 2 side vents
- Network fabric panels
- Lace inserts

SIZES

XS ÷ 4XL
Slim Fit

COLOURS

000 Black

FABRIC

50% cotton
50% polyester
180 g / m²

LUXSATIN



The measures indicated refer to sizes **S** for women, **L** for men. For one-size-fits-all garments, the measurements indicated are effective.

Designed for those who love a refined style, Minerva is an elegant jacket enriched by **lace**, feminine element par excellence. The combination of two different fabrics – satin and lace paired with a network fabric panel – creates a precious shiny-matte effect. The model, with a slim fit, features two classic rear vents. The rounded collar joins the French buttoning, while the geometric gunmetal press studs enhance the garment creating highlights.

AVAILABLE COLOURS



000 Black

SIZE TABLES AND CORRESPONDENCES



TABLE ST-K1 SLIM FIT									
SIZE	XS	S	M	L	XL	XXL	XXXL	4XL	5XL
1 - SHOULDERS									
2 - CHEST CIRCUMFERENCE	82-86	87-90	91-94	95-100	101-106	107-114	115-122	123-132	135-142
3 - WAIST CIRCUMFERENCE	71-75	76-79	80-83	84-90	91-97	98-106	107-116	117-126	127-136
4 - HIPS CIRCUMFERENCE	92-96	97-100	101-104	105-110	111-116	117-124	125-132	133-142	143-152

SIZE GUIDE **1)** Take the anatomical measurements (body with underwear) without tightening, keeping the measuring tape taut. Note: in case you want to wear of the gowns already with the clothing underneath take the measurements already dressed. **2)** If there is a measure between 2 sizes between the measurements taken, we advise you to take the bigger one. **3)** The measurements in the table are expressed in centimeters.