

DETTAGLI

- 2 tasche
- Taschino sul petto
- Abbottonatura nascosta con automatici
- Polsino in maglia
- Inserti in rete

TAGLIE

S ÷ 4XL
Slim Fit

COLORE

019 Grigio chiaro

TESSUTO

50% lyocell
50% poliestere
180 g / m²



Le misure indicate si riferiscono alle taglie **S** per i capi femminili, **L** per i capi maschili. Per i capi a taglia unica le misure indicate sono effettive.

La casacca Silvano a manica lunga è ormai un classico Giblor's del settore Health&Wellness. Realizzata in **TENCEL™**, una fibra di origine botanica che assicura prestazioni eccellenti per tutto il giorno e assorbe fino al 50% di umidità in più rispetto al cotone, è resistente all'usura e mantiene inalterati forma e colore. Presenta il collo alla coreana, l'abbottonatura nascosta, un'aletta traspirante posizionata nel giro manica, taschino sul petto a vista e due tasche laterali. I tagli sui fianchetti davanti e dietro asciugano il busto, donando sinuosità al capo. La variante con manica lunga termina con un polsino in costina molto confortevole.

COLORI DISPONIBILI



019 Grigio chiaro

TABELLE TAGLIE
E CORRESPONDENZE

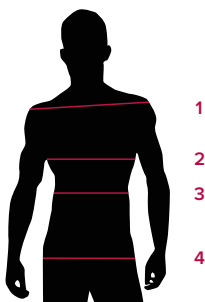
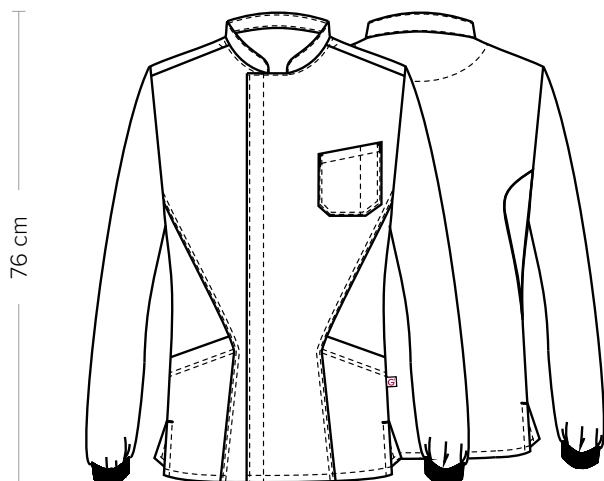


TABELLA ST-G1 SLIM FIT

TAGLIA	S	M	L	XL	XXL	XXXL	4XL	5XL
1 - SPALLE	45	46	47	49	51	53	55	57
2 - CIRCONFERENZA TORACE	96-100	101-104	105-111	112-116	117-124	125-132	133-142	143-152
3 - CIRCONFERENZA VITA	84-88	89-92	93-99	100-106	107-116	117-126	127-138	139-148
4 - CIRCONFERENZA BACINO	97-101	102-105	106-111	112-117	118-125	126-133	134-143	144-153

GUIDA ALLE TAGLIE **1)** Prendere le misure anatomiche (corpo con abbigliamento intimo) senza stringere mantenendo ben teso il metro. Nota: nel caso vogliate indossare dei camici già con dell'abbigliamento sotto prendete le misure già abbigliati. **2)** Nel caso tra le misure prese vi fosse una misura a cavallo fra 2 taglie vi consigliamo di prendere quella più grande. **3)** Le misure della tabella sono espresse in centimetri.



DETAILS

- 2 pockets
- Breast pocket
- Concealed buttoning with press studs
- Knitted cuff
- Network fabric panels

SIZES

S ÷ 4XL
Slim Fit

COLOURS

019 Light grey

FABRIC

50% lyocell
50% polyester
180 g / m²



The measures indicated refer to sizes **S** for women, **L** for men. For one-size-fits-all garments, the measurements indicated are effective.

The long-sleeved Silvano tunic has now become a Giblor's classic in the Health&Wellness field. Made of **TENCEL™** fabric – a fibre of plant origin that ensures excellent performances all day and absorbs up to 50% more of moisture than cotton – the tunic is resistant to wear and preserves its shape and colour. It is fitted out with a mandarin collar, concealing buttoning, breathable fabric on the armhole, a breast pocket and two side pockets. The side cuts on the front and on the back make the silhouette thinner, lending sinuosity to the garment. The long-sleeved variant features comfortable knitted cuffs.

AVAILABLE COLOURS



019 Light grey

SIZE TABLES AND CORRESPONDENCES

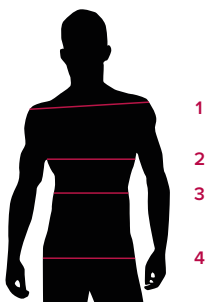


TABLE ST-G1 SLIM FIT									
SIZE	XS	S	M	L	XL	XXL	XXXL	4XL	5XL
1 - SHOULDERS	44	45	46	47	49	51	53	55	57
2 - CHEST circumference	92-96	96-100	101-104	105-111	112-116	117-124	125-132	133-142	143-152
3 - WAIST circumference	80-84	84-88	89-92	93-99	100-106	107-116	117-126	127-138	139-148
4 - HIPS circumference	93-97	97-101	102-105	106-111	112-117	118-125	126-133	134-143	144-153

SIZE GUIDE **1)** Take the anatomical measurements (body with underwear) without tightening, keeping the measuring tape taut. Note: in case you want to wear of the gowns already with the clothing underneath take the measurements already dressed. **2)** If there is a measure between 2 sizes between the measurements taken, we advise you to take the bigger one. **3)** The measurements in the table are expressed in centimeters.