

## DETTAGLI

- Abbottonatura a vista con automatici
- 2 tasche
- Maniche arrotolabili

## TAGLIE

XS ÷ 3XL  
Regular Fit

## COLORE

Q32 Quadro nero

## TESSUTO

60% cotone  
40% poliestere  
100 g / m<sup>2</sup>



Le misure indicate si riferiscono alle taglie **S** per i capi femminili, **L** per i capi maschili. Per i capi a taglia unica le misure indicate sono effettive.

La casacca Primula è un capo evergreen per eccellenza, un articolo trasversale dal gusto pulito e dalla linea rigorosa, realizzato in un leggero poliestere cotone. Presenta una silhouette Regular Fit, accentuata dai due tagli sul davanti e sul dietro. È caratterizzata da due tasche e dal collo a camicia con sbieco a contrasto, abbottonatura con classica anellina e manica arrotolabile con alamaro interno. Primula è proposta in tre varianti: bianca con contrasti quadrettati e sbieco rosso, quadrettata con anellina e sbieco rosso, rossa con sbieco quadrettato nero. Ha la sua versione maschile nella casacca Ricky.

## COLORI DISPONIBILI



Q32 Quadro nero

TABELLE TAGLIE  
E CORRESPONDENZE

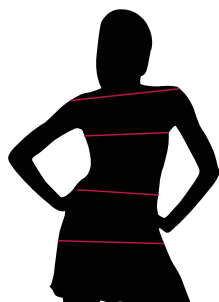


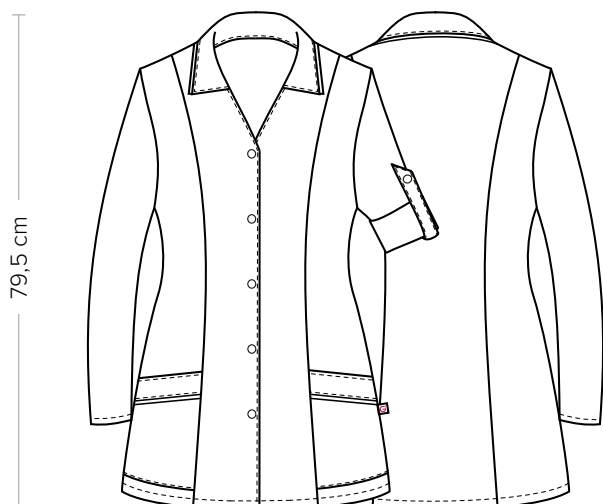
TABELLA ST-K2 REGULAR FIT									
TAGLIA	XS	S	M	L	XL	XXL	3XL	4XL	5XL
1 - SPALLE									
2 - TORACE circonferenza	87-91	91-95	95-99	99-105	105-111	111-119	119-127	127-137	137-147
3 - VITA circonferenza	75-79	79-83	83-87	87-94	94-100	100-109	109-119	119-132	132-143
4 - BACINO circonferenza	96-102	102-106	106-110	110-116	116-122	122-130	130-138	138-148	148-158

**GUIDA ALLE TAGLIE** **1)** Prendere le misure anatomiche (corpo con abbigliamento intimo) senza stringere mantenendo ben teso il metro. Nota: nel caso vogliate indossare dei camici già con dell'abbigliamento sotto prendete le misure già abbigliati. **2)** Nel caso tra le misure prese vi fosse una misura a cavallo fra 2 taglie vi consigliamo di prendere quella più grande. **3)** Le misure della tabella sono espresse in centimetri.

# PRIMULA

ITEM CODE  
Q9K00250

**Giblor's**  
italian work/life specialist



## DETAILS

- Visible buttoning with press studs
- 2 pockets
- Roll-up sleeves

## COLOURS

Q32 Black check

## FABRIC

60% cotton  
40% polyester  
100 g / m<sup>2</sup>



## SIZES

XS ÷ 3XL  
Regular Fit

The measures indicated refer to sizes **S** for women, **L** for men. For one-size-fits-all garments, the measurements indicated are effective.

The Primula tunic is an evergreen garment par excellence, a transversal article with a clean taste and a rigorous line, made of a light polyester cotton with a weight of just 100 g / m<sup>2</sup>. It features a Regular Fit silhouette, accentuated by the two cuts on the front and back. It is characterized by two pockets and a shirt collar with contrasting bias, buttoning with classic ring and roll-up sleeves with internal frog. Primula is available in three variants: white with checkered contrasts and red bias, checkered with red ring and bias, red with black checkered bias. He has his male version in the Ricky tunic.

## AVAILABLE COLOURS



Q32 Black check

## SIZE TABLES AND CORRESPONDENCES

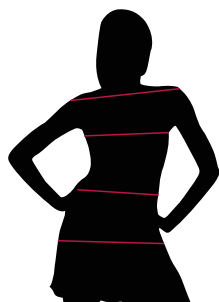


TABLE ST-K2 REGULAR FIT									
SIZE	XS	S	M	L	XL	XXL	3XL	4XL	5XL
<b>1 - SHOULDERS</b>									
<b>2 - CHEST</b> circumference	87-91	91-95	95-99	99-105	105-111	111-119	119-127	127-137	137-147
<b>3 - WAIST</b> circumference	75-79	79-83	83-87	87-94	94-100	100-109	109-119	119-132	132-143
<b>4 - HIPS</b> circumference	96-102	102-106	106-110	110-116	116-122	122-130	130-138	138-148	148-158

**SIZE GUIDE** **1)** Take the anatomical measurements (body with underwear) without tightening, keeping the measuring tape taut. Note: in case you want to wear of the gowns already with the clothing underneath take the measurements already dressed. **2)** If there is a measure between 2 sizes between the measurements taken, we advise you to take the bigger one. **3)** The measurements in the table are expressed in centimeters.

**GIBLORS.COM**