

DETTAGLI

- Abbottonatura a vista con automatici
- 2 tasche
- Maniche arrotolabili

TAGLIE

XS ÷ 3XL
Regular Fit

COLORE

C01 Bianco

TESSUTO

65% poliestere
35% cotone
140 g / m²



Le misure indicate si riferiscono alle taglie **S** per i capi femminili, **L** per i capi maschili. Per i capi a taglia unica le misure indicate sono effettive.

La casacca Primula è un capo evergreen per eccellenza, un articolo trasversale dal gusto pulito e dalla linea rigorosa, realizzato in un leggero poliestere cotone. Presenta una silhouette Regular Fit, accentuata dai due tagli sul davanti e sul dietro. È caratterizzata da due tasche e dal collo a camicia con sbieco a contrasto, abbottonatura con classica anellina e manica arrotolabile con alamaro interno. Primula è proposta in tre varianti: bianca con contrasti quadrettati e sbieco rosso, quadrettata con anellina e sbieco rosso, rossa con sbieco quadrettato nero. Ha la sua versione maschile nella casacca Ricky.

COLORI DISPONIBILI



C01 Bianco

TABELLE TAGLIE
E CORRISPONDENZE

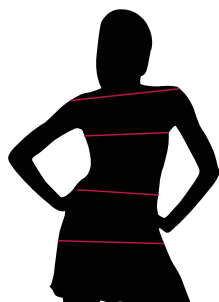


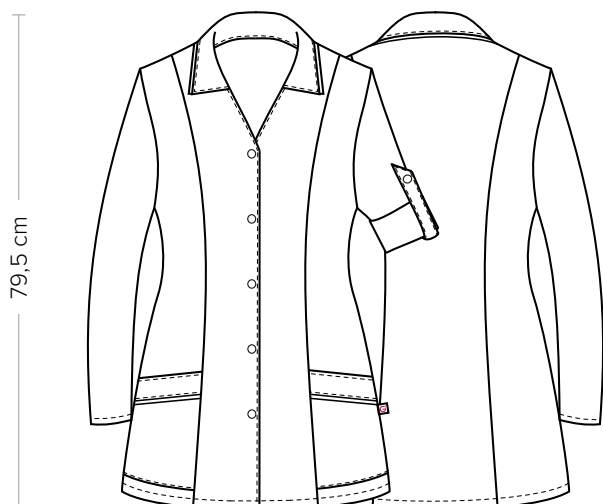
TABELLA ST-K2 REGULAR FIT									
TAGLIA	XS	S	M	L	XL	XXL	3XL	4XL	5XL
1 - SPALLE									
2 - TORACE circonferenza	87-91	91-95	95-99	99-105	105-111	111-119	119-127	127-137	137-147
3 - VITA circonferenza	75-79	79-83	83-87	87-94	94-100	100-109	109-119	119-132	132-143
4 - BACINO circonferenza	96-102	102-106	106-110	110-116	116-122	122-130	130-138	138-148	148-158

GUIDA ALLE TAGLIE **1)** Prendere le misure anatomiche (corpo con abbigliamento intimo) senza stringere mantenendo ben teso il metro. Nota: nel caso vogliate indossare dei camici già con dell'abbigliamento sotto prendete le misure già abbigliati. **2)** Nel caso tra le misure prese vi fosse una misura a cavallo fra 2 taglie vi consigliamo di prendere quella più grande. **3)** Le misure della tabella sono espresse in centimetri.

PRIMULA

ITEM CODE
Q9K00249

Giblor's
italian work/life specialist



DETAILS

- Visible buttoning with press studs
- 2 pockets
- Roll-up sleeves

COLOURS

C01 White

FABRIC

65% polyester
35% cotton
140 g / m²



SIZES

XS ÷ 3XL
Regular Fit

The measures indicated refer to sizes **S** for women, **L** for men. For one-size-fits-all garments, the measurements indicated are effective.

The Primula tunic is an evergreen garment par excellence, a transversal article with a clean taste and a rigorous line, made of a light polyester cotton with a weight of just 143 g / m². It features a Regular Fit silhouette, accentuated by the two cuts on the front and back. It is characterized by two pockets and a shirt collar with contrasting bias, buttoning with classic ring and roll-up sleeves with internal frog. Primula is available in three variants: white with checkered contrasts and red bias, checkered with red ring and bias, red with black checkered bias. He has his male version in the Ricky tunic.

AVAILABLE COLOURS



C01 White

SIZE TABLES AND CORRESPONDENCES

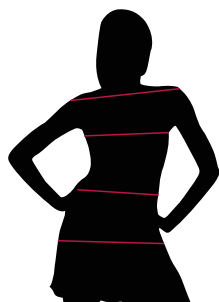


TABLE ST-K2 REGULAR FIT									
SIZE	XS	S	M	L	XL	XXL	3XL	4XL	5XL
1 - SHOULDERS									
2 - CHEST circumference	87-91	91-95	95-99	99-105	105-111	111-119	119-127	127-137	137-147
3 - WAIST circumference	75-79	79-83	83-87	87-94	94-100	100-109	109-119	119-132	132-143
4 - HIPS circumference	96-102	102-106	106-110	110-116	116-122	122-130	130-138	138-148	148-158

SIZE GUIDE **1)** Take the anatomical measurements (body with underwear) without tightening, keeping the measuring tape taut. Note: in case you want to wear of the gowns already with the clothing underneath take the measurements already dressed. **2)** If there is a measure between 2 sizes between the measurements taken, we advise you to take the bigger one. **3)** The measurements in the table are expressed in centimeters.

GIBLORS.COM