

DETTAGLI

- Abbottonatura nascosta con automatici
- 3 automatici a vista
- Taschino portapenne sulla manica
- 2 spacchetti dietro

COLORE

- 00 Bianco
- 000 Nero
- 019 Grigio chiaro

TESSUTO

- 50% lyocell
- 50% poliestere
- 180 g / m²



Le misure indicate si riferiscono alle taglie **S** per i capi femminili, **L** per i capi maschili. Per i capi a taglia unica le misure indicate sono effettive.

La giacca Samuel, new entry della linea Elegance, è un capo importante, realizzato in **Tencel™** 180 g / m². Vanta un taglio moderno ed elegante, sottolineato dal collo a fascia e dalla delicata impuntura a piedino. Presenta un'abbottonatura insolita, in parte a vista, che lascia scoperti i primi tre automatici nella nuovissima galvanica in piombo anticato. Un gioco di tagli ed impunture domina il fronte giacca, completata dal portapenne logato con il ricamo 'G' nel filato polineon e dai polsi a squadra. Samuel è sfiancata, presenta due spacchi classici nel retro ed è proposta nelle varianti bianco, grigio chiaro e nero. Resiste ai lavaggi ad alte temperature.

COLORI DISPONIBILI



00 Bianco



000 Nero



019 Grigio chiaro

TABELLE TAGLIE
E CORRESPONDENZE

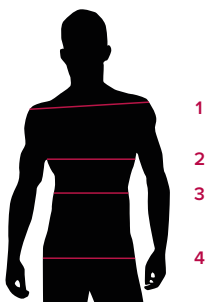


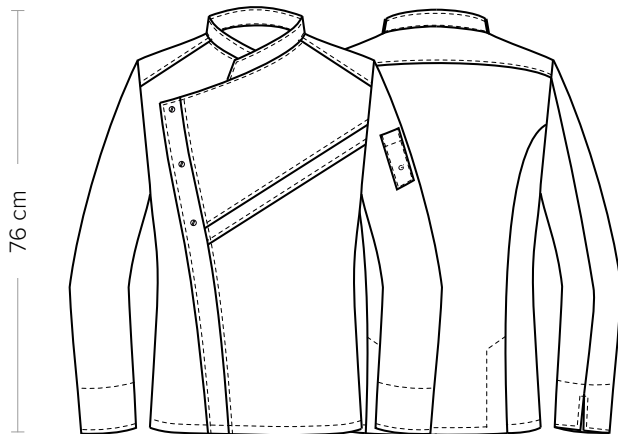
TABELLA ST-G1 SLIM FIT									
TAGLIA	XS	S	M	L	XL	XXL	3XL	4XL	5XL
1 - SPALLE	44	45	46	47	49	51	53	55	57
2 - TORACE circonferenza	92-96	96-100	100-104	104-111	111-116	116-124	124-132	132-142	142-152
3 - VITA circonferenza	80-84	84-88	88-92	92-99	99-106	106-116	116-126	126-138	138-148
4 - BACINO circonferenza	92-96	97-101	101-105	105-111	111-117	117-125	125-133	133-143	143-153

GUIDA ALLE TAGLIE **1)** Prendere le misure anatomiche (corpo con abbigliamento intimo) senza stringere mantenendo ben teso il metro. **Nota:** nel caso vogliate indossare dei camici già con dell'abbigliamento sotto prendete le misure già abbigliati. **2)** Nel caso tra le misure prese vi fosse una misura a cavallo fra 2 taglie vi consigliamo di prendere quella più grande. **3)** Le misure della tabella sono espresse in centimetri.

SAMUEL

ITEM CODE
22P08G298

Giblor's
italian work/life specialist



DETAILS

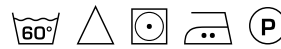
- Concealed buttoning with press studs
- 3 visible press studs
- Pen pocket on sleeve
- 2 rear vents

COLOURS

00 White
000 Black
019 Light grey

FABRIC

50% lyocell
50% polyester
180 g / m²



SIZES

S ÷ 4XL
Slim Fit

The measures indicated refer to sizes **S** for women, **L** for men. For one-size-fits-all garments, the measurements indicated are effective.

The Samuel jacket, new entry of the Elegance line, is an important garment, made of **Tencel™** (180 g / m²). It boasts a modern and elegant design, brought out by the bandeau neck and the edge stitching. It has an unusual buttoning, partially visible, that leaves uncovered the first three new galvanic press studs. The front of the jacket is enriched by a series of edge-stitching that underlines the geometries, and the whole garment is completed by the pen holder with the G' embroidery and the cuffs. Samuel is slim-fit, presents two classic vents in the back and is available in white, light grey and black. It is resistant to washing at high temperatures.

AVAILABLE COLOURS



00 White



000 Black



019 Light grey

SIZE TABLES AND CORRESPONDENCES

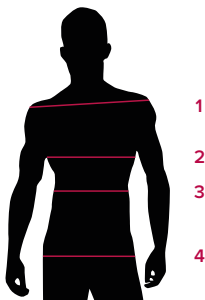


TABLE ST-G1 SLIM FIT

SIZE	XS	S	M	L	XL	XXL	3XL	4XL	5XL
1 - SHOULDERS	44	45	46	47	49	51	53	55	57
2 - CHEST circumference	92-96	96-100	100-104	104-111	111-116	116-124	124-132	132-142	142-152
3 - WAIST circumference	80-84	84-88	88-92	92-99	99-106	106-116	116-126	126-138	138-148
4 - HIPS circumference	92-96	97-101	101-105	105-111	111-117	117-125	125-133	133-143	143-153

SIZE GUIDE **1)** Take the anatomical measurements (body with underwear) without tightening, keeping the measuring tape taut. Note: in case you want to wear of the gowns already with the clothing underneath take the measurements already dressed. **2)** If there is a measure between 2 sizes between the measurements taken, we advise you to take the bigger one. **3)** The measurements in the table are expressed in centimeters.

GIBLORS.COM