

## DETTAGLI

- 2 tasche
- 4 bottoni
- Fascette regolabili

## COLORE

S322 Marrone

## TESSUTO

68% poliestere  
30% viscosa  
2% elasthan  
175 g / m<sup>2</sup>



Le misure indicate si riferiscono alle taglie **S** per i capi femminili, **L** per i capi maschili. Per i capi a taglia unica le misure indicate sono effettive.

Il gilet Ho.Re.Ca. Miguel ha una vestibilità Slim Fit. Realizzato in poliviscosa elasticizzata e stabilizzata, presenta una mano morbidissima, resistente alle medie temperature. Disponibile in una fantasia scozzese dall'aspetto sobrio che spazia tra diverse tonalità di blu e di marrone, ha un retro a contrasto in tessuto nero con grammatura leggera. Il risultato finale è un gilet da uomo con uno stile moderno ed eclettico, arricchito da accessori con finitura galvanica in ottone anticato.

## COLORI DISPONIBILI



S322 Marrone

## TABELLE TAGLIE E CORRISPONDENZE

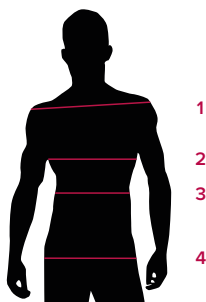
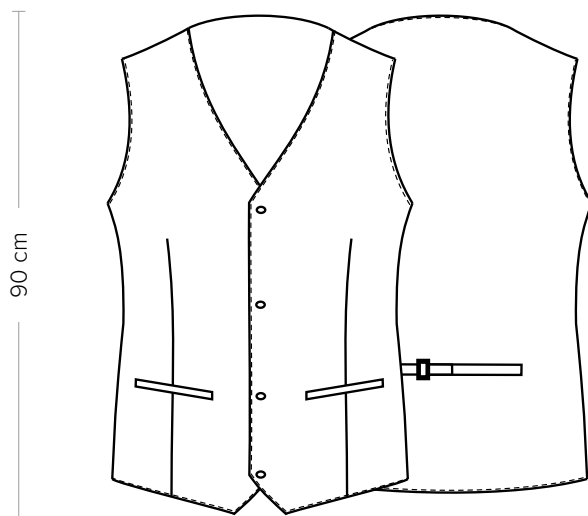


TABELLA ST-E3	REGULAR FIT						
TAGLIA	XS	S	M	L	XL	XXL	XXXL
1 - SPALLE	35	36	37	38	40	42	43
2 - CIRCONFERENZA TORACE	80-84	85-90	91-96	97-102	103-110	111-118	119-125
3 - CIRCONFERENZA VITA	99-83	84-89	90-95	96-100	101-108	109-116	117-124
4 - CIRCONFERENZA BACINO	99-83	84-89	90-95	96-100	101-108	109-116	117-124

**GUIDA ALLE TAGLIE** **1)** Prendere le misure anatomiche (corpo con abbigliamento intimo) senza stringere mantenendo ben teso il metro. **Nota:** nel caso vogliate indossare dei camici già con dell'abbigliamento sotto prendete le misure già abbigliati. **2)** Nel caso tra le misure prese vi fosse una misura a cavallo fra 2 taglie vi consigliamo di prendere quella più grande. **3)** Le misure della tabella sono espresse in centimetri.



## DETAILS

- 2 pockets
- 4 buttons
- Adjustable buckles

## COLOURS

S322 Scottish brown

## FABRIC

68% polyester  
30% viscose  
2% elastane  
175 g / m<sup>2</sup>



The measures indicated refer to sizes **S** for women, **L** for men. For one-size-fits-all garments, the measurements indicated are effective.

The Miguel Ho.Re.Ca. waistcoat has a slim fit. It is made of elasticated stabilised poly-viscose and it features a very soft touch, resistant to medium temperatures. The garment is available in a Scottish pattern with a simple look that varies in a range of different tones of blue and brown. It has a contrasting back side in black, with light weight. The final result is a waistcoat for men with a modern and eclectic style, refined by accessories with galvanic finish in antique brass.

## AVAILABLE COLOURS



S322 Scottish brown

## SIZE TABLES AND CORRESPONDENCES

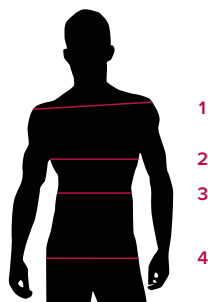


TABLE ST-E3 REGULAR FIT							
SIZE	XS	S	M	L	XL	XXL	XXXL
1 - SHOULDERS	35	36	37	38	40	42	43
2 - CHEST CIRCUMFERENCE	80-84	85-90	91-96	97-102	103-110	111-118	119-125
3 - WAIST CIRCUMFERENCE	99-83	84-89	90-95	96-100	101-108	109-116	117-124
4 - HIPS CIRCUMFERENCE	99-83	84-89	90-95	96-100	101-108	109-116	117-124

**SIZE GUIDE** **1)** Take the anatomical measurements (body with underwear) without tightening, keeping the measuring tape taut. Note: in case you want to wear of the gowns already with the clothing underneath take the measurements already dressed. **2)** If there is a measure between 2 sizes between the measurements taken, we advise you to take the bigger one. **3)** The measurements in the table are expressed in centimeters.