

DETTAGLI

- Bottoni a pressione
- Taschino sul petto
- Inserti in rete
- 2 spacchetti dietro
- Asola nel collo per inserire il laccio del grembiule

TAGLIE

XS ÷ 4XL
Slim Fit

COLORE

J000 Jeans Nero

TESSUTO

75% cotone
23% poliestere
2% elasthan
210 g / m²



Le misure indicate si riferiscono alle taglie **S** per i capi femminili, **L** per i capi maschili. Per i capi a taglia unica le misure indicate sono effettive.

Le giacche Achille e Cassandra, rispettivamente maschile femminile, sono capi trasversali: realizzati in tessuto jeans 210 g / m² elasticizzato, dalla mano morbidissima, resistente alle alte temperature, assemblato giocando con il rovescio dello stesso, hanno un aspetto decisamente moderno. Presentano il collo coreano a squadra, la parte posteriore realizzata interamente in rete traspirante, e due spacchi che si accordano ai due tagli sagomati nel retro. L'asola per l'inserimento del laccio del grembiule, con il rinforzo a contrasto, viene ancorata dal logo "G". I cinque automatici posti sul davanti con uno style di cerchi concentrici sono stati realizzati con una galvanica zappanata in nichel opaco, che conferisce luce e valorizza lo stile.

COLORI DISPONIBILI



J000 Jeans Nero

TABELLE TAGLIE
E CORRESPONDENZE

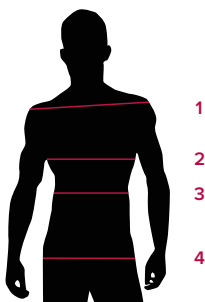
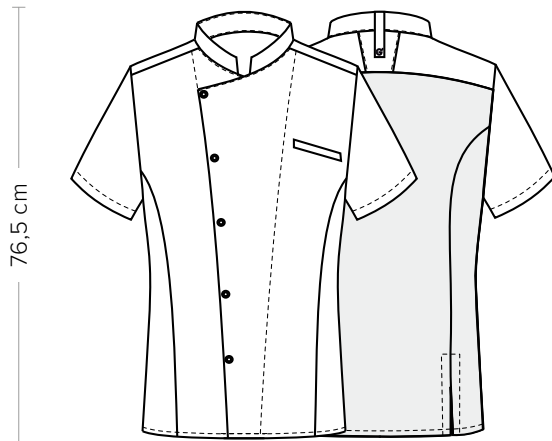


TABELLA ST-G1 SLIM FIT								
TAGLIA	S	M	L	XL	XXL	XXXL	4XL	5XL
1 - SPALLE	45	46	47	49	51	53	55	57
2 - CIRCONFERENZA TORACE	96-100	101-104	105-111	112-116	117-124	125-132	133-142	143-152
3 - CIRCONFERENZA VITA	84-88	89-92	93-99	100-106	107-116	117-126	127-138	139-148
4 - CIRCONFERENZA BACINO	97-101	102-105	106-111	112-117	118-125	126-133	134-143	144-153

GUIDA ALLE TAGLIE **1)** Prendere le misure anatomiche (corpo con abbigliamento intimo) senza stringere mantenendo ben teso il metro. Nota: nel caso vogliate indossare dei camici già con dell'abbigliamento sotto prendete le misure già abbigliati. **2)** Nel caso tra le misure prese vi fosse una misura a cavallo fra 2 taglie vi consigliamo di prendere quella più grande. **3)** Le misure della tabella sono espresse in centimetri.



DETAILS

- Press studs
- Breast pocket
- Network fabric panels
- 2 side vents
- Eyelet to insert apron's halter

SIZES

XS ÷ 4XL
Slim Fit

COLOURS

J000 Black jeans

FABRIC

75% cotton
23% polyester
2% elastane
210 g / m²



The measures indicated refer to sizes **S** for women, **L** for men. For one-size-fits-all garments, the measurements indicated are effective.

The Achille and Cassandra jackets, respectively for men and for women, are transversal garments. Made of stretch jeans (210 g / m²) with a soft touch, resistant to high temperatures and assembled by playing with the reverse of the same fabric, they have a decisively modern look. The garments feature a squared mandarin collar and breathable fabric panels on the back, together with two vents that join the two moulded cuts. The eyelet to insert the halter of the apron, with contrasting reinforcement stitching, is fastened by the 'G' logo. The five press studs on the front have a concentric pattern and are made with a galvanic opaque nickel that gives brightness and valorises the style.

AVAILABLE COLOURS



J000 Black jeans

SIZE TABLES AND CORRESPONDENCES

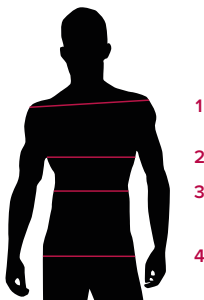


TABLE ST-G1 SLIM FIT									
SIZE	XS	S	M	L	XL	XXL	XXXL	4XL	5XL
1 - SHOULDERS	44	45	46	47	49	51	53	55	57
2 - CHEST circumference	92-96	96-100	101-104	105-111	112-116	117-124	125-132	133-142	143-152
3 - WAIST circumference	80-84	84-88	89-92	93-99	100-106	107-116	117-126	127-138	139-148
4 - HIPS circumference	93-97	97-101	102-105	106-111	112-117	118-125	126-133	134-143	144-153

SIZE GUIDE **1)** Take the anatomical measurements (body with underwear) without tightening, keeping the measuring tape taut. Note: in case you want to wear of the gowns already with the clothing underneath take the measurements already dressed. **2)** If there is a measure between 2 sizes between the measurements taken, we advise you to take the bigger one. **3)** The measurements in the table are expressed in centimeters.